

XEROX.

DocuMate 252

DUPLEX szkennelés 50* IPM sebességgel



**Az új Xerox DocuMate 252
elől halad a versenyben!**

- 50* kép/perc sebességgel kétoldalas szkennelés
- Egyetlen kattintással kiváltható a dokumentumszkennelés akár 12 lépése
- Kiemelkedő képminőség és OCR pontosság a Kofax VRS szoftverrel
- A dokumentumokat PDF fájlá konvertálja, amely hálózatra küldhető vagy megosztható
- Nagy sebességű USB 2.0 interfész (USB 1.1 kompatibilis)
- Kis méretű nézőképek, amelyek jól elférnek a desktopon (152 x 330 mm)

Xerox DocuMate 252

A DocuMate 252 gyors, minőségi és egyszerűen végezhető szkennelést biztosít munkacsoportok számára. A Fujitsu 4120 szkennernél kétszer gyorsabb kétoldalas szkennelést végző DocuMate 252 kategóriájában az ár és a teljesítmény vonatkozásában is piacvezető. Számos olyan alkalmazást tartalmaz, amely javítja a képminőséget, az OCR pontosságot és a dokumentumkezelést. Forradalmian új egyérintéses szkennelés és kis mérete miatt bármilyen íróasztalon és irodában jól használható.

Gyorsabban működik

A DocuMate 252-vel gyorsan elvégezhet sok, különböző feladatot az íróasztalról. 50 lapos automatikus dokumentumadagolójával percenként 50 képet szkennel a kettős CCD-k használatával, amely megkétszerezi a kétoldalas dokumentumoknál a sebességet és a teljesítményt.

Jobban működik

A DocuMate 252 fejlett szoftverje, hatékony funkciói és hardver jellemzői olyan sebességet és minőséget biztosítanak, amelyet jóval drágább szkennerektől várhatna el. A kereshető PDF jellemző segítségével küldhet, másolhat, beilleszthet, ismét felhasználhat és kiemelhet szövegeket, az eredeti dokumentum oldalkép egységének megtartása mellett.

A Kofax VRS szoftver biztosítja az automatikus expozíciót, az automatikus széllévágást és széles szögben az elcsúszás kivédését. A VRS

segítségével javul a felismerő szoftver pontossága, így kevesebb kézi vezérlésű korrekcióra van szükség az intelligens karakterfelismerés és az OCR teljesítményben.

A DocuMate 252 további lehetőségei:

- 600 x 1200 optikai felbontás
- 48-bit belső színkészlet
- Nagy sebességű USB 2.0 interfész

A DocuMate 252 esetén a dokumentum mérete nem számít. Minden szkennelhető, névjegykártyától és fényképtől legal méretű dokumentumokig, kiváló képminőség mellett.

Egyszerűbben működik

A DocuMate 252 egyérintéses technológiájával az asztalról szkennelhet 9 különböző előre beállított és kezelő által megadott alkalmazásba vagy berendezésre. Kinyomtatja a képet, e-mailhez csatolja, konvertálja Word fájlá, vagy elküldi bármilyen szöveges, nyomtató vagy leképező alkalmazásba. Egyetlen egyszerű lépésben szövegre kereshető PDF fájlá konvertálhatja a dokumentumokat. Ez után azonnal keresheti a dokumentumokat kulcsszó vagy -kifejezés alapján. Nagyobb a sebesség, a teljesítmény és a legfontosabb, a termelékenység.

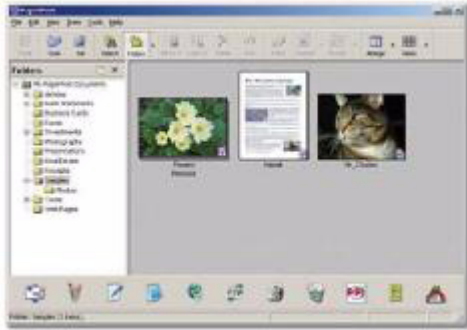
A DocuMate 252 egy lépésben telepíthető, csak összecsatlakoztatja a plug-and-play nagy sebességű USB 2.0 porttal. A kis méretű nézőképek (152 x 330 mm) ideálissá teszi a desktopon.

**Egy érintéssel
közvetlenül kereshető
PDF formátumra
szkennel!**

*200 dpi fekete-fehér



XEROX
DocuMate 252



OmniPage
PRO 12

Az OmniPage Pro 12 egy különösen hatékony teljesítménynövelő eszköz, amely több, mint 99%-os OCR pontosságot biztosít. Gyorsan átalakít PDF fájlokat és papírkötegeket, pl. levelek, szerződések, táblázatok, kézikönyvek, könnyen szerkeszthető, szövegfeldolgozó programba és táblázatos dokumentumokká. Ideális egyéni, csoportos és irodai használatra. Mindent biztosít, ami szükséges a papír és PDF dokumentumok hatékony konvertálásához, szerkesztéséhez, feldolgozásához és megosztásához.

PaperPort
PRO 9
OFFICE

A DocuMate 252 PaperPort Pro Office szoftver lehetővé teszi, hogy a kezelő a meglévő elektronikus fájlokat konvertálja PDF fájlá tároláshoz vagy továbbításhoz. A támogatott fájlok a Microsoft Office, a Corel és az Autodesk dokumentumok, valamint a népszerű TIFF, MAX, JPG és BMP formátumok.

Szkennelés szövegesen kereshető PDF fájlba

Nagy mennyiségű papírdokumentumot vagy fényképet alakít át rendezett digitális fájlá, amelyek gyorsan megkereshetők, használhatók vagy megoszthatók. Ez további archíválási előnyt biztosít a hagyományos tárolással szemben és a széles körben elfogadott PDF formátumban bárki, bármilyen számítógépen megnézheti vagy kinyomtathatja ezeket. A FormTyper lehetőség automatikusan felismeri a kitöltendő mezőket a szkennelt nyomtatványban és elektronikus másolatban elmenti.

Köteges szkennelés, képmanipuláció, többoldalas támogatás

A QuickScan 3.0 szoftver minden szükséges feltételt megteremt a nagy sebességű ISIS alapú szkenneléshez, a képjavításhoz, a megtekintéshez, jegyzetek készítéséhez és a képek kinyomatásához fekete-fehér vagy színes technikával. Az ISIS-t kifejlesztő Pixel Translations által kifejlesztett QuickScan előnyei a köteges szkennelés, a PDF támogatás, a képmanipuláció, a többoldalas támogatás és más lehetőségek.

Több, mint 250 ISIS-hitelesített alkalmazással kompatibilis

Az ISIS meghajtók, amelyeket a Pixel Translations elfogadott, biztosítják, hogy a DocuMate 252 megfelelően működjön a piacon jelenleg több, mint 250 ISIS kompatibilis dokumentumlekepező és -kezelő alkalmazással.

A feladatokat elvégző szoftverek

A DocuMate 252 kiváló szoftverje tartalmazza a megfelelő ISIS és TWAIN támogatást is.

- Kofax VRS 2.1
- Pixel Translations QuickScan 3.0
- ScanSoft PaperPort Pro 9 Office
- ScanSoft OmniPage Pro 12
- ArcSoft PhotoImpression 4.0



A ScanSoft PaperPort Pro 9 Office a leggyorsabb módszer a papír, PDF és digitális dokumentumok szervezéséhez, megkereséséhez és megosztásához.

Kiváló képminőség

A Kofax VirtualReScan lehetőség egy díjnyertes, szabadalmazott technológia, amely automatikusan a legjobb képminőséget és OCR pontosságot biztosítja a szkennelt dokumentumokhoz. Amint a lapok áthaladnak a szkenneren, a VRS minden dokumentumnál több szempontú vizsgálatot végez. A VRS azonnal ellenőrzi és beállítja az oldalehelyezést (elcsúszás), a fényerőt, a kontrasztot és a képélességet.

DocuMate 252 műszaki adatok

Optikai felbontás	600 x 1200 dpi
Szkenner bit mennyiség	48 bit belső, (16 bit AD konverter, felismer további 281 trillió színt)
Szkenner bitmennyiség (szűrketónus)	16 bit belső (65 536 szűrketónus)
Nyomat bitmennyisége	24 bit szín, 8 bit szürke, 1 bit fekete-fehér
Szkennelés	Gyors kétoldalas lapadagolás
Interfész	Nagy sebességű USB 2.0 (1.1 kompatibilis)
Méretek	330(sz) x 152 (mélys) x 311 (mags) mm
Súly	3,9 kg
ADF maximális dokumentumméret	216 x 356 mm
ADF minimális dokumentumméret	89 x 51 mm
ADF kapacitás	50 lap
UK cikkszám	90-8013-200
Európai cikkszám	90-8013-000

Minimális rendszerkövetelmények

- Pentium II vagy ~ processzor
- Windows 2000/XP
- 128MB RAM (256MB RAM Windows XP)
- 200 MB merevlemez tárhely
- CD-ROM meghajtó
- USB port

Tartalom

- DocuMate 252
- áramkábel
- USB kábel
- Gyors telepítő kártya
- Műszaki támogató kártya
- Kezelői kézikönyv
- CD-ROM tartalma:
 - Kofax VRS 2.1
 - szkennermeghajtó (TWAIN és elfogadott ISIS)
 - ScanSoft PaperPort Pro 9 Office
 - ScanSoft OmniPage Pro 12
 - Pixel Translations QuickScan 3.0
 - aRCSoft PhotoImpression 4.0

Copyright 2004 Xerox Corp. A Xerox védett márkanév az USA-ban és más államokban, licenccel használható. A DocuMate A Xerox Corp. kereskedelmi védjegye, licenccel használható. A Windows a Microsoft Corp. kereskedelmi védjegye. A PaperPort a Scansoft Inc. kereskedelmi védjegye, az ISIS a Capiva Softwer Inc. Pixel Translations kereskedelmi védjegye. A QuickScan Capiva Softwer Inc. Pixel Translations kereskedelmi védjegye. A FormTyper a ScanSoft Inc. kereskedelmi védjegye. A Pentium az Intel kereskedelmi védjegye. A PhotoImpression az ArcSoft kereskedelmi védjegye. A VirtualReScan és a VRS a Kofax Image Products Inc. kereskedelmi védjegye.

